

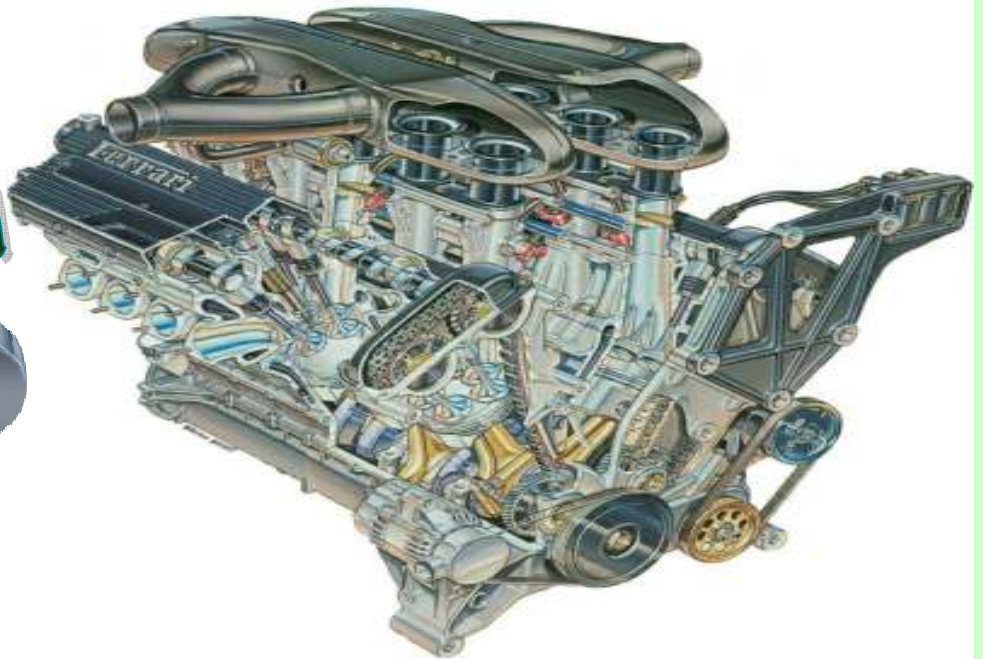
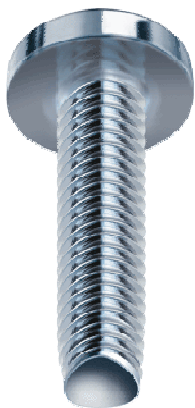


Plastich - Plastich Plus

Viti per materie plastiche



Forma



Vite trilobata autoformante

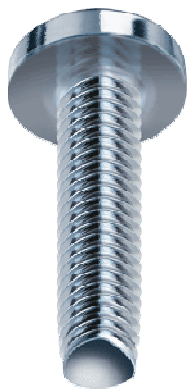
Forma Forma



vite trilobata autoformante

Forma è una vite a sezione triangolare (**trilobata**) con filettatura metrica **per avvitiamenti diretti** in fori pressofusi, Forma è la soluzione più economica per assemblaggi in serie il confronto con viti metriche è notevole, si possono risparmiare un **30%** nei costi.

La forma triangolare del filetto, deformando gradualmente il materiale, conferisce senza possibilità di gioco, una tenuta superiore ad una normale filettatura per asportazione di truciolo, mantenendo integre le fibre dei metalli



Programma

M 2,5 x 4 - 6 ---25	M 3 x 6 - 8 ---25
M 3,5 x 6 - 8 ---25	M 4 x 6 - 8 ---50
M 5 x 8 - 10 ---50	M 6 x 10 - 12 ---50

Forme della testa



Impronte



Plastich Plastich



Plastich sono le viti High-Low con filetti alternati. È l'evoluzione, in termini di ricerca e di prestazioni, delle viti autofilettanti e permette di ridurre fino al **50%** i **tempi di avvitamento**, la resistenza allo strappo e allo spanamento **ideali per resine plastiche**.

Plastich Plus Plastich Plus

Plastich Plus sono viti a singolo principio, grazie alla geometria del filetto questa vite è idonea per avvitamenti su fori poco profondi, mantiene nel tempo le caratteristiche meccaniche della giunzione grazie alla stabilità nella deformazione del materiale. **per fibra di carbonio, resine termoindurenti**



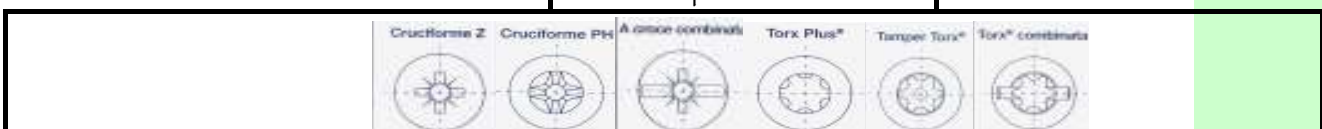
Programma

M 2,5 x 4 - 6 ---25	M 3 x 6 - 8 ---25
M 3,5 x 6 - 8 ---25	M 4 x 6 - 8 ---50
M 5 x 8 - 10 ---50	M 6 x 10 - 12 ---50

Forme della testa



Impronte





Nelle lamiere sottili le viti **FASTITE** creano una filettatura per autoformazione ,garantendo maggiore resistenza allo strappo e mantenendo rispetto alle viti autofilettanti, la testa in asse, Per spessori di lamiera da 0,3 - 1,5 mm

SLIMTITE la soluzione più evoluta della **FASTITE** autoforante autoformante per lamiere sottili

FASTITE



Applicazioni ideali

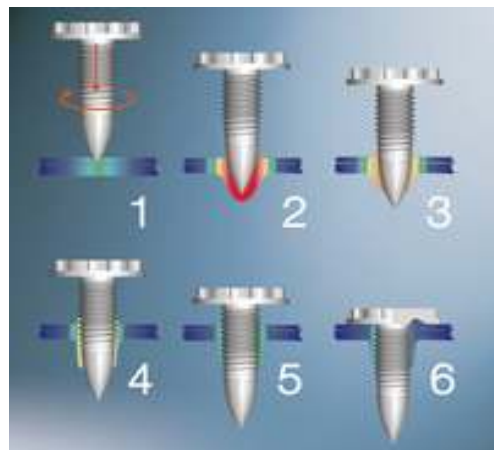
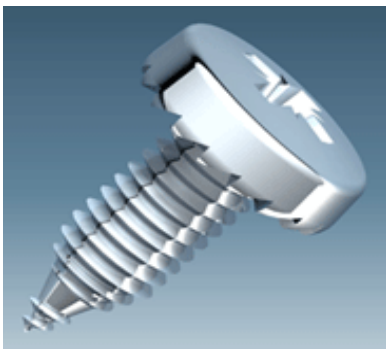
Automobile :Fissaggio di Lamiera -Carrozzerie

Elettrodomestici : Lavastoviglie - Lavabiancheria
Asciugabiancheria - Climatizzatori - Forni.

Costruzioni metalliche : Fissaggio di Pannelli

Disponibilità : **FASTITE** TC Torx 3,5 x 10 - TC Torx 4 x 10
TC Torx 6 x 10 -TC Torx 6 x 12 -TC Torx 6 x 16

SLIMTITE





Viti ruote, Viti raggiera
colonnette, viti motore,
viti con rondelle premontate

